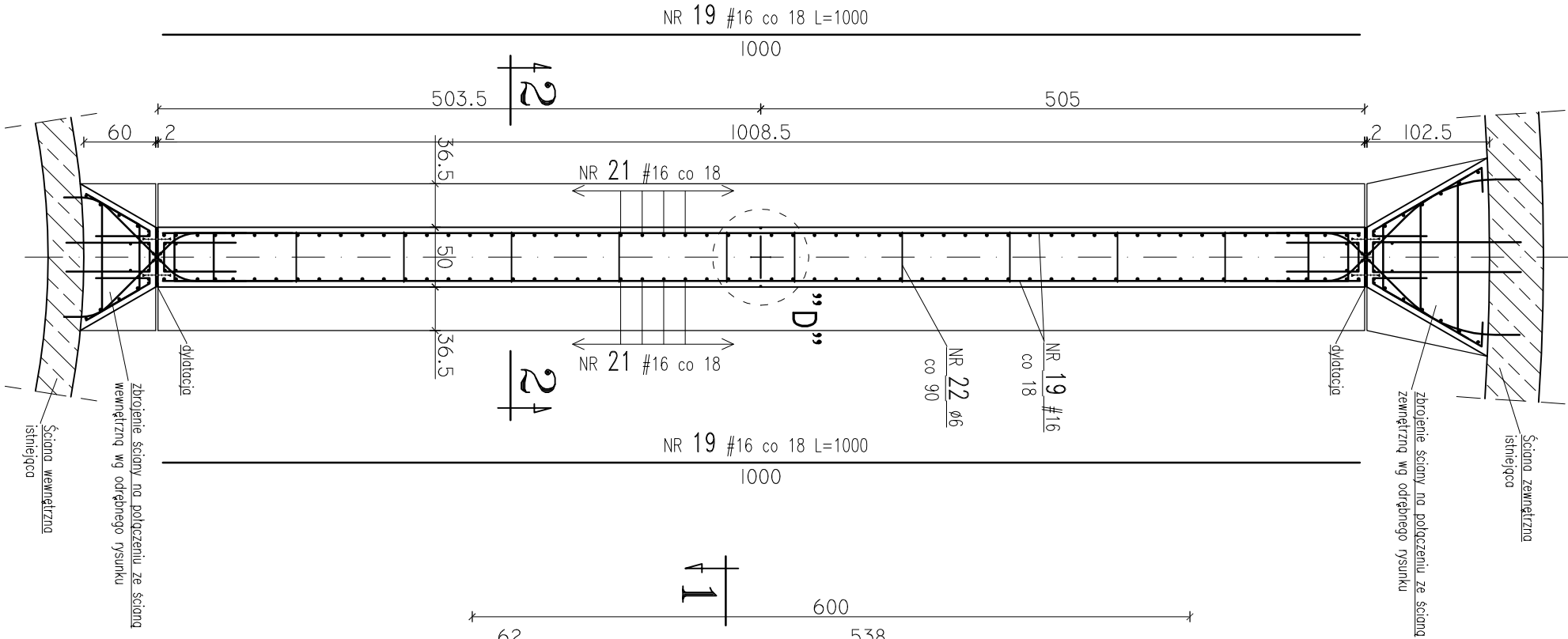


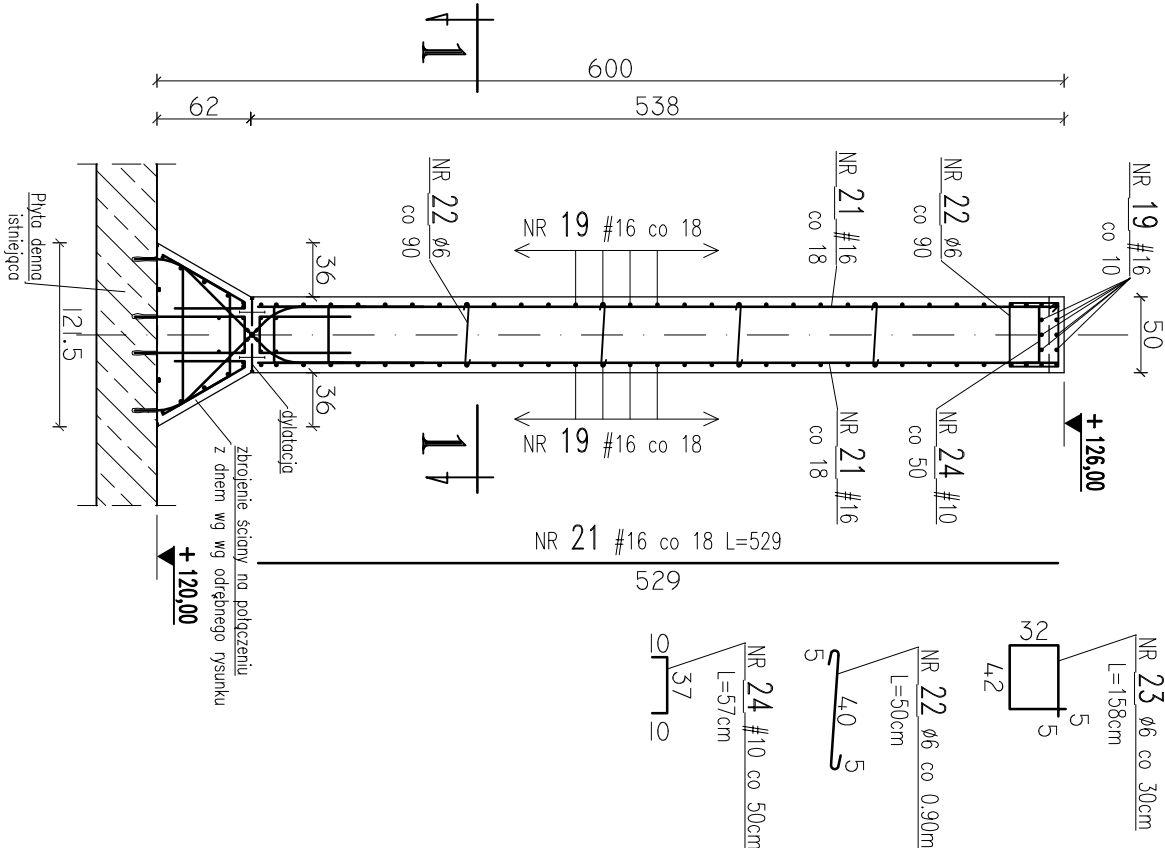
PRZĘKROJ 1-1



OB. 05 – ŚCIANA NOWOPROJEKTOWANA – ZBROJENIE


skala 1:50

PRZĘKROJ 2-2



- UWAGI:
- otulenie prętów zbrojenia głównego 4cm
  - w miejscach występowania otworów pręty zbrojeniaowe przecinać,
  - otwory dozbierać wg wyliczonych zawartych w projekcie, w dalszej części,
  - usuwanie otworów technologicznych i oznaczenie przejść szczelnych wg rysunków szalunkowych i projektu technologii;
  - rysunek rozpatrywać łącznie z rzutami konstrukcyjnymi i projektem technologicznym
  - wymiary korygować na budowie,

BETON: C35/45, XF3, XA3, Dmax16  
STAL ZBROJENIOWA:  
# A-IIN (B500SP)  
Ø A-III (RB400W)

Jednostka projektowa:	AF PROJECTS Sp. z o.o. WARSZAWA POLSKA 03-774 Warszawa, ul. Wojnicka 2 tel. (+48 +22), 670-22-12, 818-41-02, fax 818-28-13	
Temat (Obiekt):	Przebudowa i rozbudowa miejskiej oczyszczalni ścieków w Chorzeliach	
Nazwa rysunku	OB. 05 - ŚCIANA NOWOPROJEKTOWANA - ZBROJENIE	
Zamawiający:	Gmina Chorzeli, ul. Komosińskiego 1, 06-330 Chorzeli	
Funkcja:	Inte i nazwisko	Nr upr.
Gl. Projektant:	mgr inż. Krzysztof Wróblewski	St. 55/88
Projektował:	inż. Andrzej Grudzieli	KL-230/90
Opracował:	mgr inż. Dariusz Wójcicki	
Sprawił:	mgr inż. Małgorzata Grudzieli	KL-106/93
Brana:	Konstrukcyjna	Skala: 1:50 Stadium: PW Data: 09.2013r. Nr rysunku 05A.05B-K-12